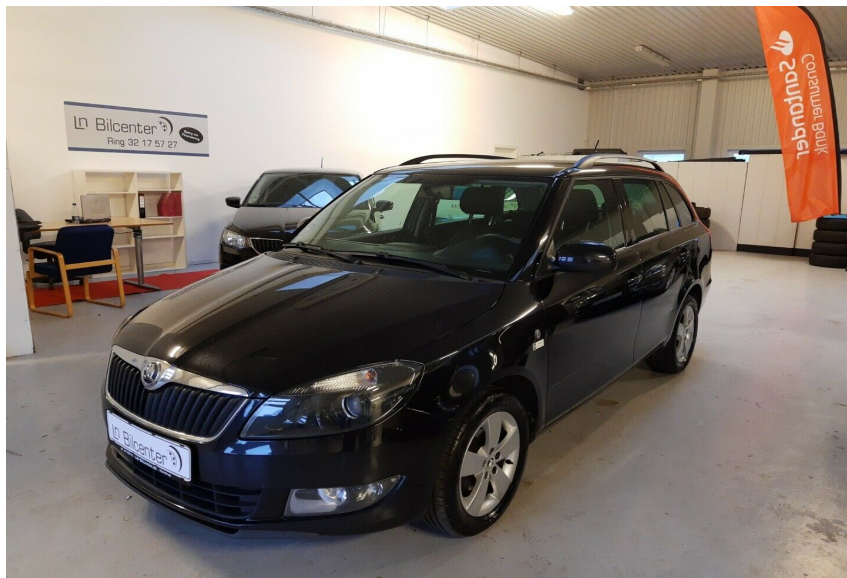
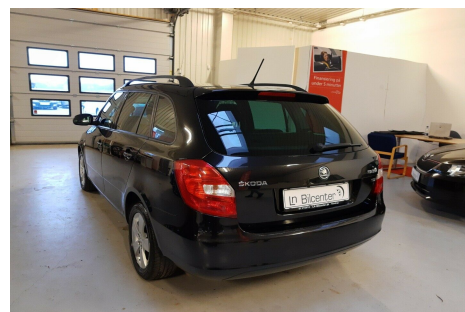
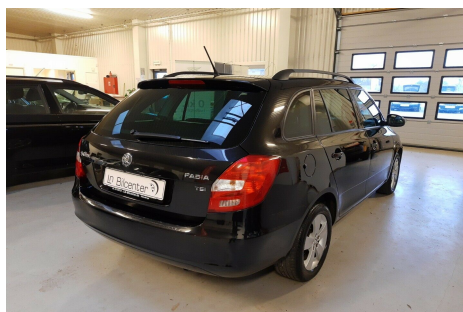


Skoda Fabia · 1,2 · TSi 86 Tour de France Combi

Pris: 79.865,-



Type:	Personvogn
Modelår:	2014
1. indreg:	07/2013
Kilometer:	118.000 km.
Brændstof:	Benzin
Farve:	Sortmetal
Antal døre:	5



airc. · fjernb. c.lås · fartpilot · infocenter · startspærre · udv. temp. måler · sædevarme · højdejust. forsæde · tågelygter · el-ruder · el-spejle · alu. · cd/radio · armlæn · isofix · bagagerumsdækken · kopholder · splitbagsæde · service ok · lev. nysynet · 1 ejer · tagræling · indfarvede kofangere · abs · antispin · esp · servo · service ok sidste lavet ved skoda ved km 110.000 · ikke ryger · 15" Alufælge "Rotare" 23910kr i udb 1.316 pr mdr over 60 mdr "Denne bil kan sælges med 12 måneders 100% Autotjek Garanti" · registreret første gang 16.07.2013 · evt. finansiering på under 5 minutter · vi tilbyder billig kaskoforsikring til alle over 21 år · evt. brugtvognstest via 100Autotjek · 24 mdr. reklamationsret · evt 24 mdr. garantisikring i hele dk · åbningstider: Mandag til Torsdag kl.11.00 til kl.17.30 · fredag og lørdag lukket · søndag fra kl.12.00 til kl 15.00 · se på Facebook · www.100Autotjek.dk · BEMÆRK! PRISEN ER INKL. LEVERINGSOMKOSTNINGER! · Nr plader 1.180 · Husk venligst altid at ringe inden du kører hjemmefra · så du ikke kører forgæves.

Motor	Ydelse	Transmission	Mål	Økonomi
Volume: 1,2	Effekt: 86 HK.	Forhjulstræk	Længde: 125 cm.	Tank: 45 l.
Cylinder: 4	Moment: 160	Gear: Manuel gear	Bredde: 164 cm.	Km/l: 19,2 l.
Antal ventiler: 16	Topfart: 178 km/t.		Højde: 150 cm	Ejeravgift:
	0-100 km/t.: 11,80 sek.		Vægt: 1.061 kg.	DKK 1.280
				Produktionsår:
				-

Finanseringstilbud

LN-Bilcenter tilbyder at finansiere denne Skoda Fabia i samarbejde med **Santander Consumer Bank**. Vil du benytte dette tilbud skal du blot nævne det for forhandleren.

Bilens pris: kr. 79.865. Lånetype: Fast rente. Løbetid: 60 måneder.

Udbetaling	Lånebeløb	Samlede omk.	Samlet beløb	Debitorrente	ÅOP	Ydelse/pr.mdr.
kr. 31.946 (40%)	kr. 47.919	kr. 20.189	kr. 68.108	4,06%	20,09%	kr. 1.419
kr. 23.960 (30%)	kr. 55.905	kr. 21.223	kr. 77.128	4,06%	18,14%	kr. 1.607
kr. 31.946 (40%)	kr. 47.919	kr. 21.946	kr. 69.865	4,06%	17,20%	kr. 1.165
kr. 23.960 (30%)	kr. 55.905	kr. 23.157	kr. 79.062	4,06%	15,60%	kr. 1.318

*Forbehold for indtastnings og beregningsfejl.