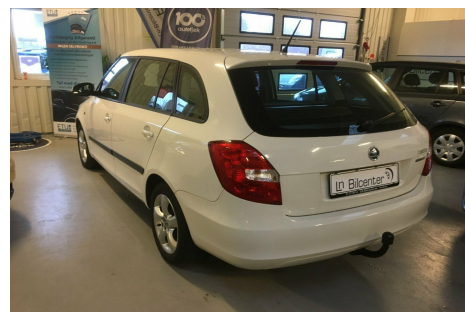
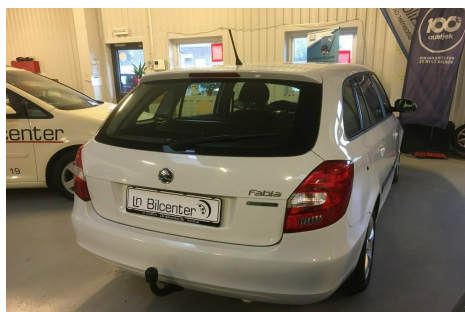


Skoda Fabia · 1,2 · TDi 75 GreenLine Combi

Pris: 66.456,-



| | |
|-------------|-------------|
| Type: | Personvogn |
| Modelår: | 2013 |
| 1. indreg: | 11/2012 |
| Kilometer: | 172.000 km. |
| Brændstof: | Diesel |
| Farve: | Hvid |
| Antal døre: | 5 |



airc. · fartpilot · fjernb. c.lås · el-ruder · alu. · infocenter · sædevarme · højdejust. forsæde · splitbagsæde · bagagerumsdækken · kopholder · cd/radio · service ok sidste service ved km.169000 · nysynet 19.11.2018 · træk · abs · antispin · esp · servo · el-spejle · indfarvede kofangere · rigtig pæn og nydelig bil · som kører godt · "Denne bil kan sælges med 12 måneders 100% Autotjek Garanti" · registreret første gang 14.11.2012 · evt. finansiering på under 5 minutter · vi tilbyder billig kaskoforsikring til alle over 21 år · evt. brugtvognstest via 100Autotjek · 24 mdr. reklamationsret · evt 24 mdr. garantisikring i hele dk · åbningstider: Mandag til Torsdag kl.11.00 til kl.17.30 · fredag Efter aftale · lørdag lukket · søndag fra kl.12.00 til kl 15.00 · se på Facebook · www.100Autotjek.dk · BEMÆRK! PRISEN ER INKL. LEVERINGSOMKOSTNINGER! ·

| Motor | Ydelse | Transmission | Mål | Økonomi |
|--------------------|-------------------------|-------------------|-----------------|----------------|
| Volume: 1,2 | Effekt: 75 HK. | Forhjulstræk | Længde: 425 cm. | Tank: 45 l. |
| Cylinder: 3 | Moment: 180 | Gear: Manuel gear | Bredde: 164 cm. | Km/l: 29,4 l. |
| Antal ventiler: 12 | Topfart: 172 ktm/t. | | Højde: 150 cm | Ejerafgift: |
| | 0-100 km/t.: 14,30 sek. | | Vægt: 1.119 kg. | DKK 600 |
| | | | | Produktionsår: |
| | | | | - |

Finanseringstilbud

LN-Bilcenter tilbyder at finansiere denne Skoda Fabia i samarbejde med **Santander**. Vil du benytte dette tilbud skal du blot nævne det for forhandleren.

Bilens pris: kr. 66.456. Lånetype: Variabel rente. Løbetid: 68 måneder.

| Udbetaling | Lånebeløb | Samlede omk. | Samlet beløb | Debitorrente | ÅOP | Ydelse/pr.mdr. |
|------------------|------------|--------------|--------------|--------------|--------|----------------|
| kr. 26.583 (40%) | kr. 39.873 | kr. 21.788 | kr. 61.661 | 4,06% | 21,64% | kr. 979 |
| kr. 20.000 (30%) | kr. 46.456 | kr. 22.900 | kr. 69.356 | 4,06% | 19,87% | kr. 1.102 |
| kr. 20.000 (30%) | kr. 46.456 | kr. 22.900 | kr. 69.356 | 4,06% | 19,87% | kr. 1.102 |