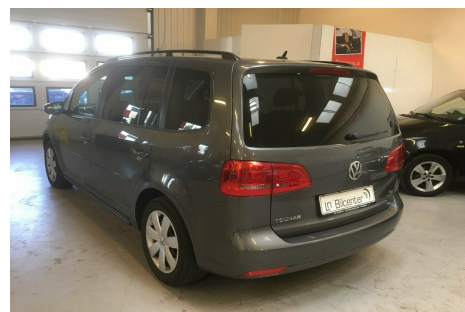
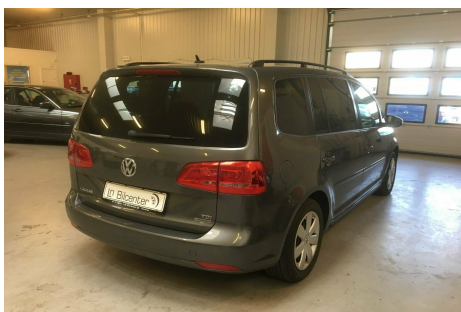


VW Touran · 1,6 · TDi 105 Comfortline BMT 7prs

Pris: 169.712,-



Type:	Personvogn
Modelår:	2013
1. indreg:	10/2013
Kilometer:	89.000 km.
Brændstof:	Diesel
Farve:	Gråmetal
Antal døre:	5



1 ejer · fartpilot · 2 zone klima · 6 gear · køl i handskerum · parkeringssensor · fjernb. c.lås · infocenter · startspærre · auto. nedbl. bakspejl · udv. temp. måler · regnsensor · sædevarme · højdejust. forsæde · tågelygter · splitbagsæde · kopholder · bagagerumsdækken · isofix · armlæn · cd/radio · automatisk start/stop · el-spejle · 4x el-ruder · automatisk lys · led forlygter · abs · antispin · esp · servo · indfarvede kofangere · tagræling · lev. nysynet · service ok · diesel partikel filter · VINTERPAKKE · DK PAKKE · org. MØRKTONEDE RUDER · · læderrat · "Denne bil kan sælges med 12 måneders 100% Autotjek Garanti" · registreret første gang 02.10.2013 · evt. finansiering på under 5 minutter · vi tilbyder billig kaskoforsikring til alle over 21 år · evt. brugtvognstest via 100Autotjek · 24 mdr. reklamationsret · evt 24 mdr. garantisikring i hele dk · åbningstider: Mandag til Torsdag kl.11.00 til kl.17.30 · fredag efter aftale · lørdag lukket · søndag fra kl.12.00 til kl 15.00 · se på Facebook · www.100Autotjek.dk · BEMÆRK! PRISEN ER INKL. LEVERINGSOMKOSTNINGER! · Husk venligst altid at ringe inden du kører hjemmefra · så du ikke kører forgæves.

Motor	Ydelse	Transmission	Mål	Økonomi
Volume: 1,6	Effekt: 105 HK.	Forhjulstræk	Længde: 440 cm.	Tank: 60 l.
Cylinder: 4	Moment: 250	Gear: Manuel gear	Bredde: 179 cm.	Km/l: 21,7 l.
Antal ventiler: 16	Topfart: 186 km/t.		Højde: 167 cm	Ejeravgift:
	0-100 km/t.: 12,80 sek.		Vægt: 1.444 kg.	DKK 3.840
				Produktionsår:
				-

Finanseringstilbud

LN-Bilcenter tilbyder at finansiere denne VW Touran i samarbejde med **Santander Consumer Bank**. Vil du benytte dette tilbud skal du blot nævne det for forhandleren.

Bilens pris: kr. 169.712. Lånetype: Fast rente. Løbetid: 72 måneder.

Udbetaling	Lånebeløb	Samlede omk.	Samlet beløb	Debitorrente	ÅOP	Ydelse/pr.mdr.
kr. 67.885 (40%)	kr. 101.827	kr. 27.202	kr. 129.029	4,06%	12,83%	kr. 2.689
kr. 50.914 (30%)	kr. 118.798	kr. 29.388	kr. 148.186	4,06%	11,90%	kr. 3.088
kr. 67.885 (40%)	kr. 101.827	kr. 30.152	kr. 131.979	4,06%	11,26%	kr. 2.200
kr. 33.943 (20%)	kr. 135.769	kr. 31.575	kr. 167.344	4,06%	11,19%	kr. 3.487
kr. 50.914 (30%)	kr. 118.798	kr. 32.709	kr. 151.507	4,06%	10,49%	kr. 2.526
kr. 67.885 (40%)	kr. 101.827	kr. 33.123	kr. 134.950	4,06%	10,22%	kr. 1.875
kr. 33.943 (20%)	kr. 135.769	kr. 35.275	kr. 171.044	4,06%	9,91%	kr. 2.851
kr. 50.914 (30%)	kr. 118.798	kr. 36.074	kr. 154.872	4,06%	9,56%	kr. 2.151
kr. 33.943 (20%)	kr. 135.769	kr. 39.010	kr. 174.779	4,06%	9,06%	kr. 2.428

*Forbehold for indtastnings og beregningsfejl.